

Caritas

Nah. | Am Nächsten

Caritas Haus Don Bosco
Parkstraße 3
82110 Germering

Kontakt unter:

Tel.: 089 3500 186-0

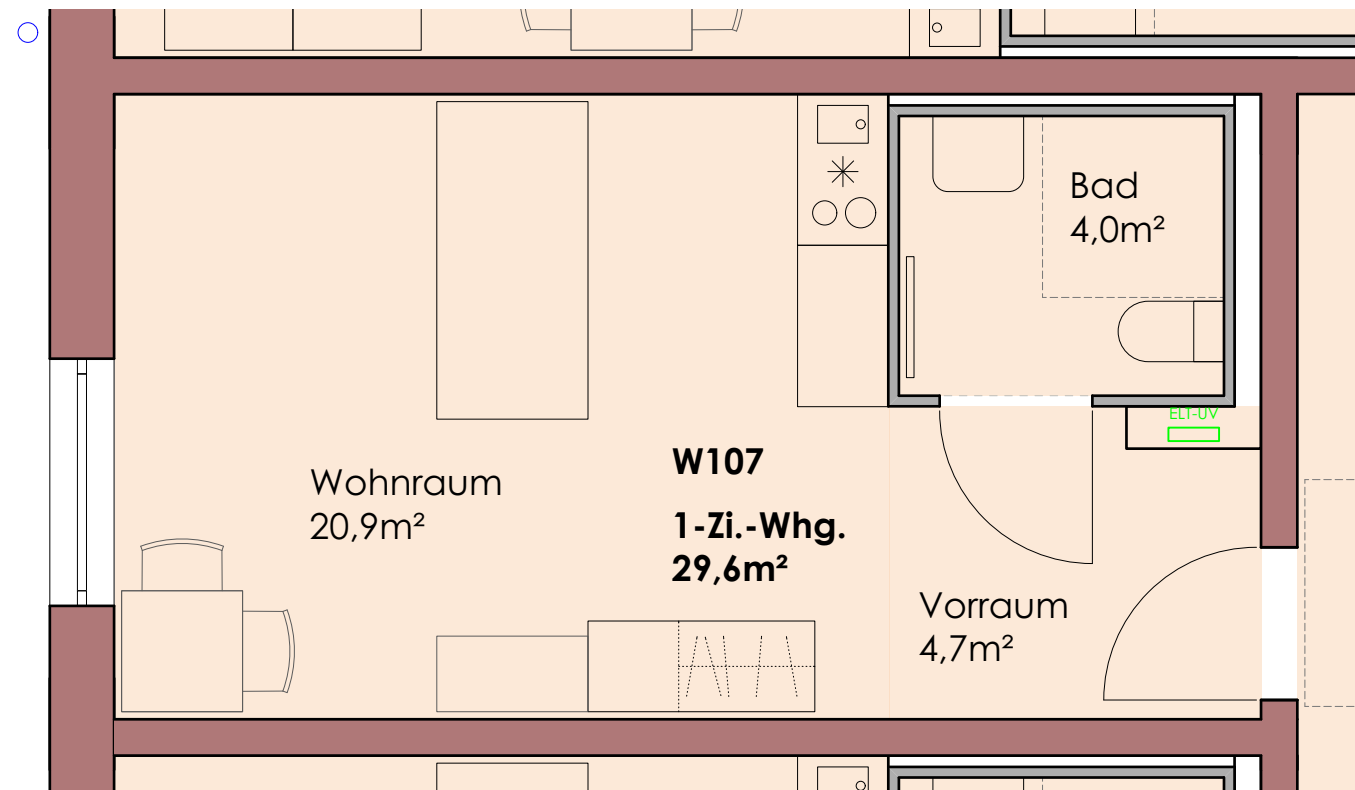
Email: Don-Bosco@caritasmuenchen.org



ANKOMMEN, WOHNEN BLEIBEN
ALLES WAS ICH BRAUCHE.
SELBSTÄNDIGKEIT UND SICHERHEIT







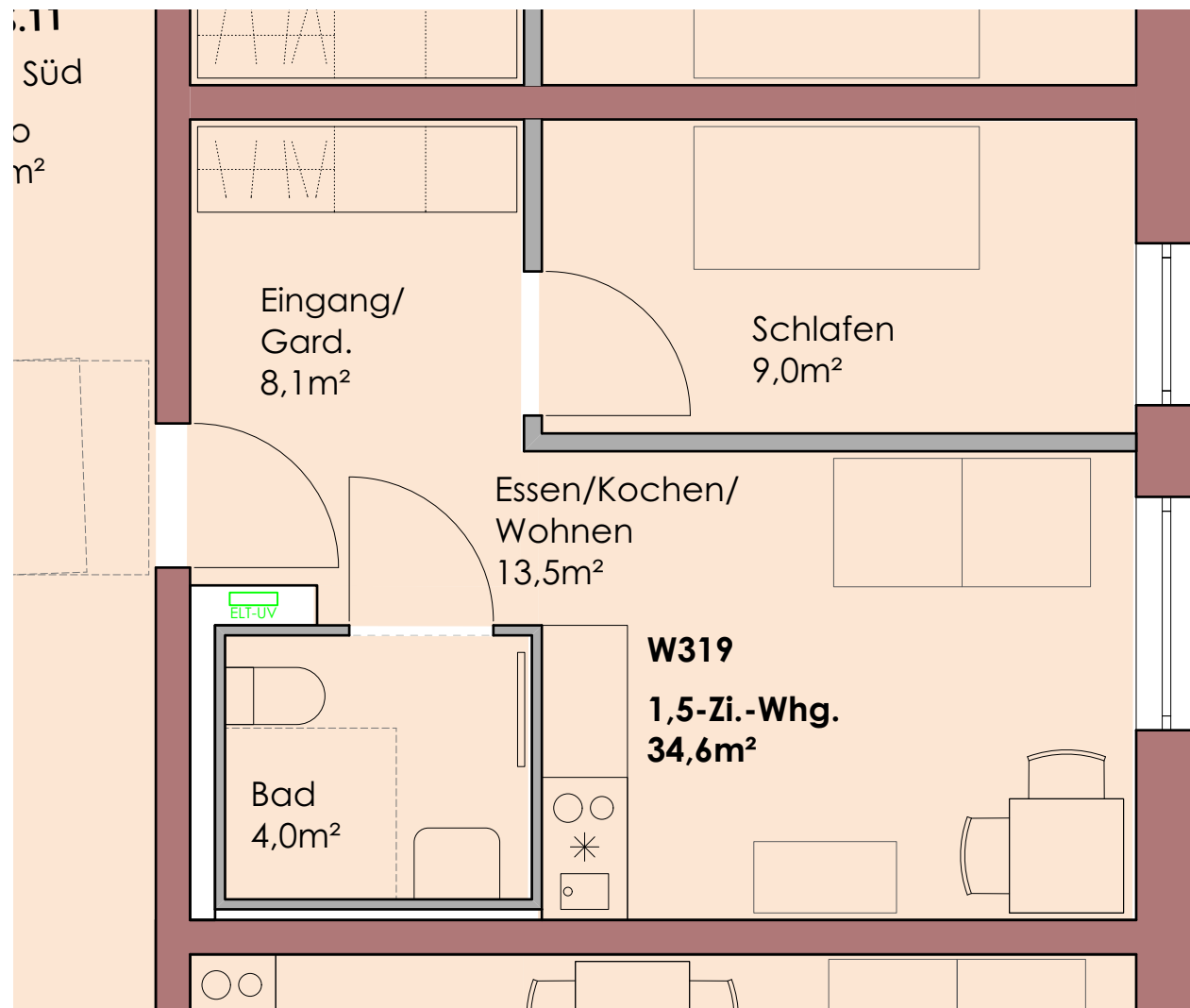
1.OBERGESCHOSS

Caritas
Nah. | Am Nächsten

Caritas Haus Don Bosco
Parkstr.3, 82110 Germering

Caritasverband der Erzdiözese
München und Freising e.V.
Hirtenstraße 4, 80335 München

W107



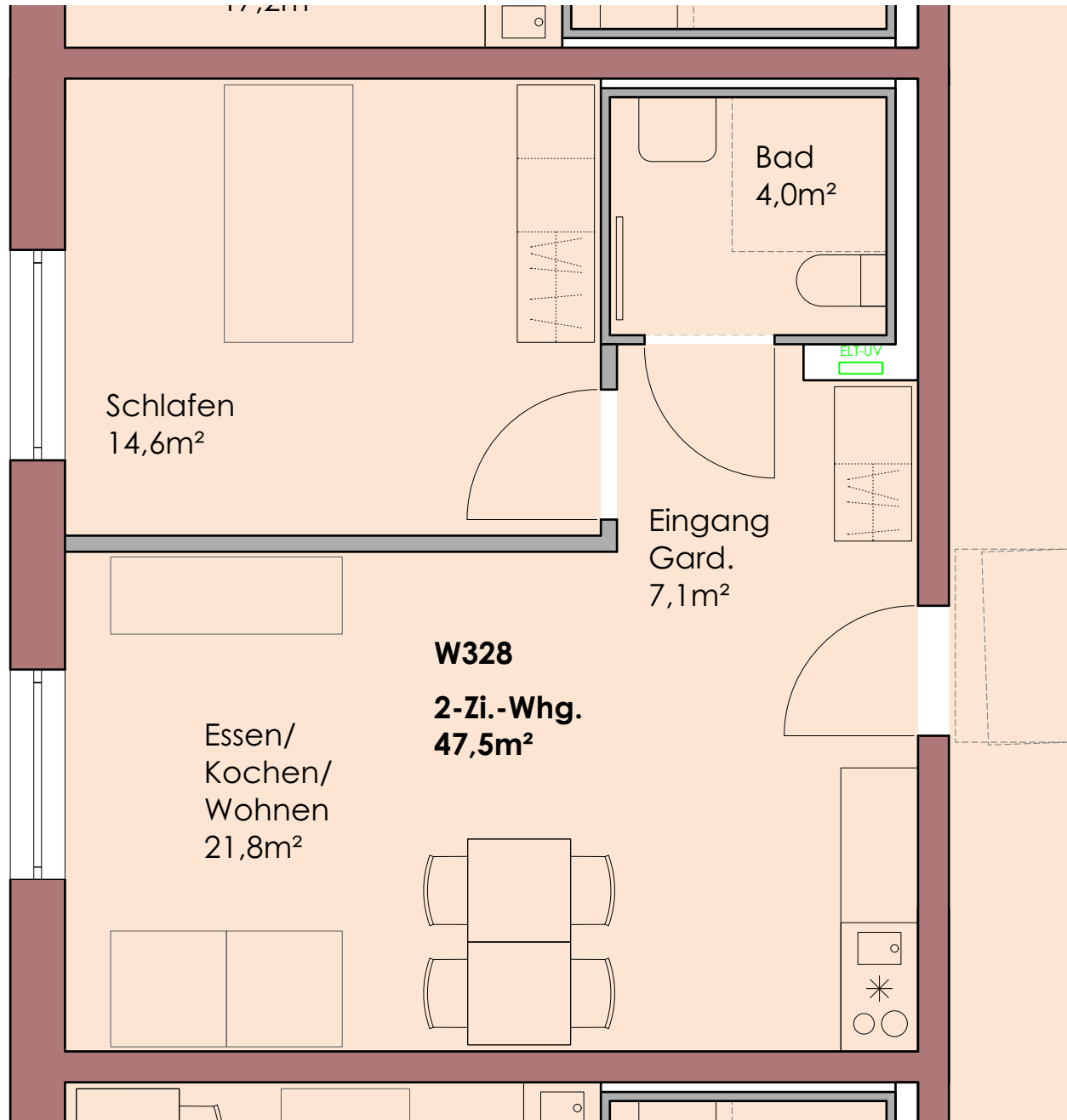
3.OBERGESCHOSS

Caritas
 Nah. | Am Nächsten

Caritas Haus Don Bosco
 Parkstr.3, 82110 Germering

Caritasverband der Erzdiözese
 München und Freising e.V.
 Hirtenstraße 4, 80335 München

W319



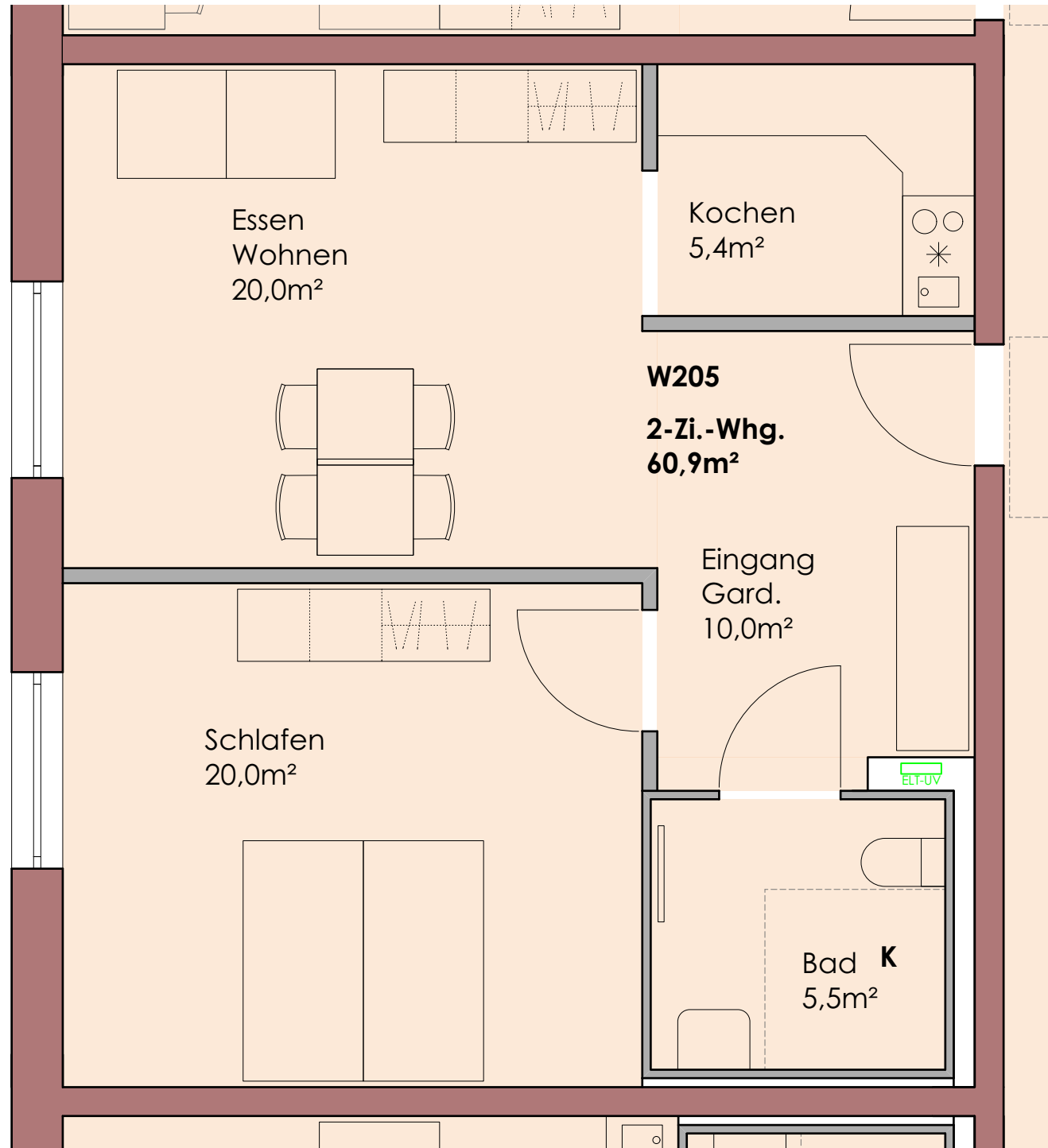
3.OBERGESCHOSS

Caritas
Nah. | Am Nächsten

Caritas Haus Don Bosco
Parkstr.3, 82110 Germering

Caritasverband der Erzdiözese
München und Freising e.V.
Hirtenstraße 4, 80335 München

W328



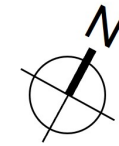
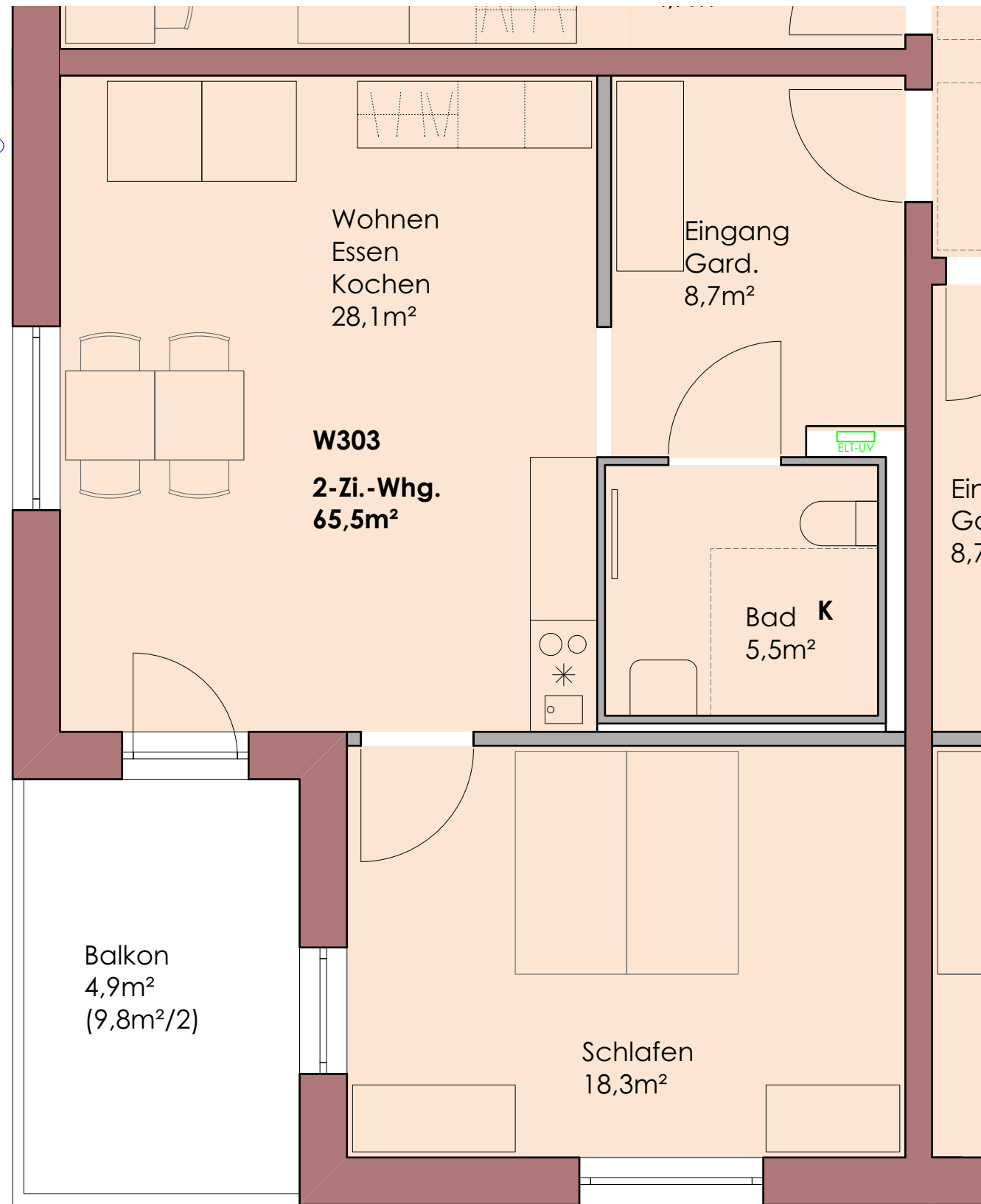
2.OBERGESCHOSS

Caritas
Nah. | Am Nächsten

Caritas Haus Don Bosco
Parkstr.3, 82110 Germering

Caritasverband der Erzdiözese
München und Freising e.V.
Hirtenstraße 4, 80335 München

W205



3.OBERGESCHOSS

Caritas

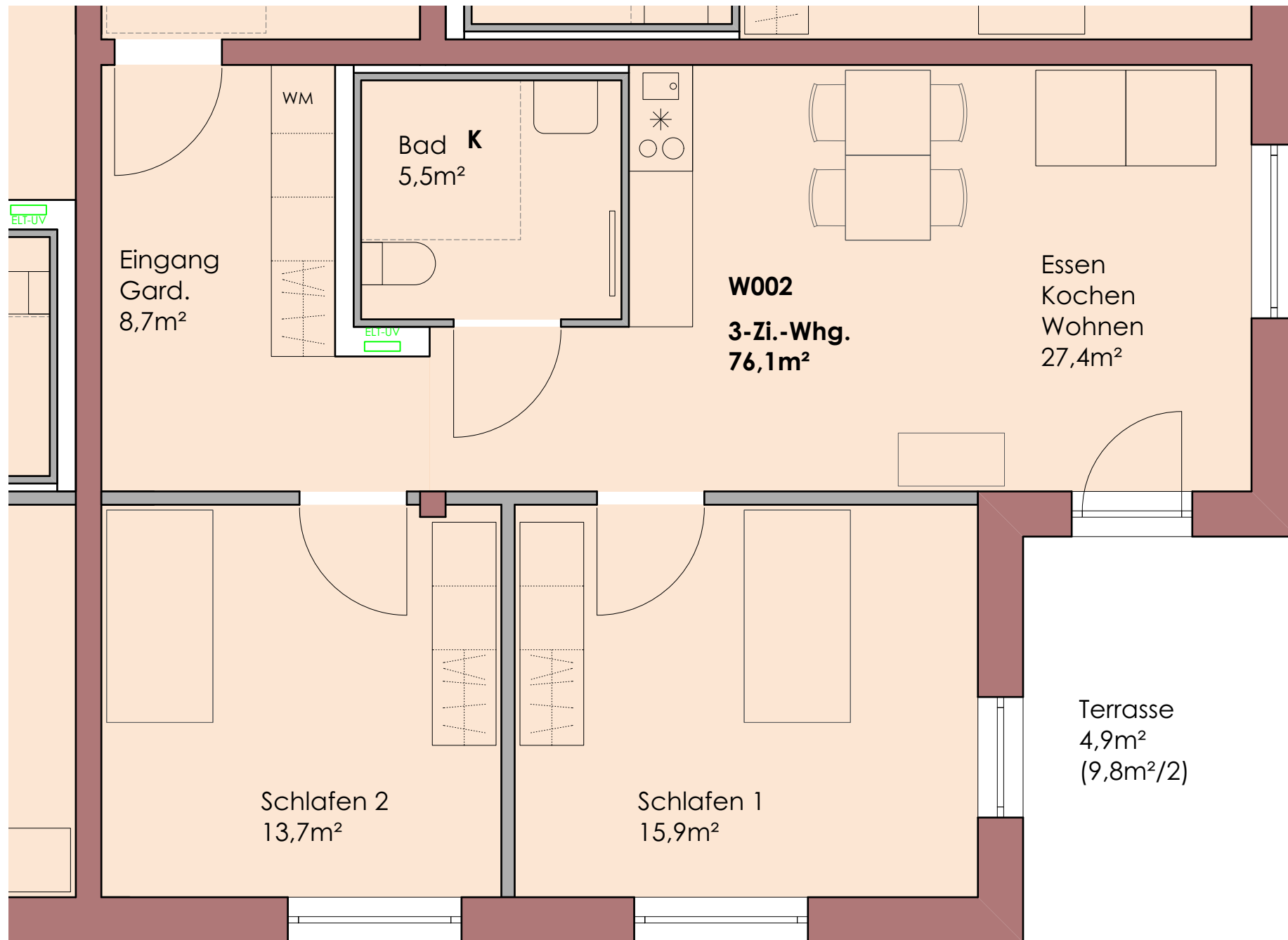
Nah. | Am Nächsten

Caritas Haus Don Bosco

Parkstr.3, 82110 Germering

Caritasverband der Erzdiözese
München und Freising e.V.
Hirtenstraße 4, 80335 München

W303



ERDGESCHOSS



Caritas Haus Don Bosco
 Parkstr.3, 82110 Germering

Caritasverband der Erzdiözese
 München und Freising e.V.
 Hirtenstraße 4, 80335 München

W002

Rückmeldebogen Betreutes Wohnen

Den Rückmeldebogen senden Sie bitte an das

Caritas Haus Don Bosco, Parkstr. 3, 82110 Germering oder an Don-Bosco@caritasmuenchen.org

Name / Vorname

Geburtsdatum

Mit wem möchten Sie einziehen:

Name / Vorname

Geburtsdatum

Anschrift

Telefon / E-Mail

Haustiere (welche?)

Interesse an

- einer Mietwohnung ab sofort
- einem Einzug in eine Mietwohnung zu einem späteren Zeitpunkt in _____ Monaten/Jahren
 - Ich / Wir wünsche(n) mir/uns ab Einzug ambulante Pflegeleistungen
 - Ich / Wir habe(n) Interesse an der Tagespflege

Ich / Wir möchten in das Betreute Wohnen des Caritas Hauses Don Bosco ziehen, weil:

Angaben zur gewünschten Wohnung: Größe, Lage, Etage

Mit diesem Rückmeldebogen reiche ich die Selbstauskunft inkl. Kopie des Nachweises des Nettoeinkommens und Schufa- Auskunft ein.

Die Daten werden absolut vertraulich behandelt und dienen des potenziellen Abschlusses eines Wohnraummiet- und Betreuungsvertrages mit dem Caritas Haus Don Bosco in Germering

Nach Prüfung der Unterlagen wird das weitere Vorgehen persönlich besprochen.

Ort, Datum, Unterschrift

Selbstauskunft

Für den Caritasverband der Erzdiözese München und Freising e.V.

Betreutes Wohnen im **Caritas Haus Don Bosco, Parkstraße 3, 82110 Germering**

Mir/uns ist bekannt, dass diese Selbstauskunft von mir/uns nicht verlangt werden kann. Der Caritasverband München und Freising e.V. als Vermieter stützt seine Entscheidungen für eine eventuelle Anmietung der Betreuten Wohnung auf die vollständigen und wahrheitsgemäßen Angaben aus dieser Selbstauskunft und macht diese zur Vorbedingung.

In Rahmen meiner/unserer freiwilligen Selbstauskunft erteile/n ich /wir dem Caritasverband die nachfolgenden Informationen in Bezug auf mögliche Anmietung der Betreuten Wohnung:

Gewünschte Wohnungstyp:.....Haus/Lage (gewünscht):.....

1. Interessent Zukünftiger Vertragspartner

2. Interessent zukünftiger Vertragspartner

Name.....

Name.....

Adresse.....

Adresse.....

Geburtsdatum.....

Geburtsdatum.....

Für die Wohnraummiete, Betreuungspauschale und Wuhlleistungen stehen mir monatlich maximal
.....Euro zur Verfügung.

Gibt es oder gab es in den letzten 5 Jahren Zahlungsklagen?

Ja Nein

In den letzten 5 Jahren wurde mir eine Wohnung wegen ausstehender Mietforderungen gekündigt

Ja Nein

Sonstige Angaben z.B. Haustiere, Art, Anzahl):.....

Durch Ausfüllen und Übergabe der Selbstauskunft entsteht dem Interessenten kein Anspruch auf Abschluss eines Mietvertrages. Diese Selbstauskunft wird, gerechnet ab Zugang, drei Monate aufgehoben und danach mit den beigefügten Unterlagen vernichtet. Zum Abschluss des Wohnraummiet- und Betreuungsvertrages lege ich die **aktuelle Schufa Auskunft**, und die **aktuelle Nachweise** über das Nettoeinkommen (Rente oder Pensionsbescheid, Grundbuchauszug oder Einkommensteuerbescheid) vor. Darin enthaltene nicht erforderliche Angaben sind zu schwärzen.

Bei Zustandekommen eines Mietvertrages wird die Selbstauskunft und die zu diesem Zeitpunkt vorgelegten Einkommensnachweise wesentlicher Bestandteil des Mietvertrages. Falls bewusst falsche oder unvollständige Angaben wesentliche Auswirkungen auf das Mietverhältnis ergeben, kann dem Vermieter gegebenenfalls das Recht auf Anfechtung oder fristlose Kündigung des Wohnraummiet- und Betreuungsvertrages zustehen.

Die Richtigkeit der Angaben wird hiermit bestätigt:

Ort, Datum

Unterschrift



Caritas-Haus Don Bosco

Betreutes Wohnen

Parkstraße 3

82110 Germering

Wahlleistungen Preisliste für Betreutes Wohnen

Bei dieser Preisliste handelt es sich um die zum Zeitpunkt des Vertragsschlusses gültigen Preise, die bei Bedarf jederzeit angepasst werden können.

Verpflegung*		
Die Preise der Anlage 7b „Preisliste für Essen externe Gäste / Betreutes Wohnen“ zu entnehmen.		

Die angegebenen Preise sind an die Preise des ambulanten Dienstes angepasst.	Preis Netto	Endpreis inkl. 19 % MwSt.
Zimmerservice je Mahlzeit	3,10 €	3,69 €
Hausmeistertätigkeiten (Montage, Ausbesserungen, Anbringen von Bildern, Entsorgung Sperrmüll u.ä.) Hausmeister 1/4-Stunde	8,97 €	10,67 €
Hausmeister Verrechnung pro Stunde	35,88 €	42,70 €
Hauswirtschaftliche Versorgung in der Wohnung (Reinigung inkl. Stellen der Reinigungs- und Hilfsmittel, Haushaltshilfe, Wäschewaschen in der Wohnung, Blumen gießen u.ä.) Hauswirtschaftl. Versorgung 1/4Stunde	8,97 €	10,67 €
Hauswirtschaftl. Versorgung pro Stunde	35,88 €	42,70 €
Getränkeauslieferung	9,50 €	11,31 €
Wäscheservice (externer Dienstleister oder hauseigene Wäscherei) Abholung/Liefern von und zur Wohnung, pro Lieferung Abholung/Liefern von und zur Wohnung, pro Lieferung	3,10 €	3,69 €
Waschmünze, pro Stück	2,00 €	2,38 €

Entgegennahme und Verwahrung von persönlichen Gesundheitsdaten und Patientenverfügung	
gemäß Anlage 2 Wahlleistungen Wohnraummiet- und Betreuungsvertrag	kostenfrei

Wenn bestellte Wahlleistungen nicht spätestens 48 Stunden vor dem Termin von dem/der Mieter/in / dem Gast abgesagt werden, so hat der/die Mieter/in / der Gast der Caritas die für die Leistung üblicherweise anfallenden Kosten zu ersetzen. Der/die Mieter/in / der Gast hat die Kosten nicht zu tragen, wenn er/sie nachweisen kann, dass ihn/sie kein Verschulden trifft.

*) Wenn eine Hilfebedürftigkeit (Sozialhilfe- bzw. Pflegebedürftigkeit, Schwerbehinderung, ärztliches Attest u.a.) **per Nachweis** dargelegt wird, erfolgt die Abrechnung **ohne Mehrwertsteuer**.

Caritas-Haus Don Bosco

Betreutes Wohnen
Parkstraße 3
82110 Germering

Wahlleistungen Preisliste für Betreutes Wohnen / externe Gäste

Bei dieser Preisliste handelt es sich um die zum Zeitpunkt des Vertragsschlusses gültigen Preise, die bei Bedarf jederzeit angepasst werden können.

Verpflegung	Preis Netto	Endpreis inkl. 7 % Mwst.
Mittagessen Menü	7,50 €	8,03 €
Mittagessen nur Hauptgericht	6,30 €	6,74 €
Suppe oder Dessert	1,75 €	1,87 €
Frühstück	3,50 €	3,75 €
Abendessen	5,10 €	5,46 €
Vollverpflegung (Frühstück, Mittag- und Abendessen)	15,10 €	16,16 €
Zimmerservice je Mahlzeit	3,10 €	3,32 €

Wenn bestellte Verpflegungsleistungen nicht spätestens 48 Stunden vor dem Termin von dem Gast (dem/der Mieter/in) abgesagt werden, so hat der Gast (der/die Mieter/in) der Caritas die für die Leistung üblicherweise anfallenden Kosten zu ersetzen.

Der Gast (der/die Mieter/in) hat die Kosten nicht zu tragen, wenn er/sie nachweisen kann, dass ihn/sie kein Verschulden trifft.

*) Wenn eine Hilfebedürftigkeit (Sozialhilfe- bzw. Pflegebedürftigkeit, Schwerbehinderung, ärztliches Attest u.a.) **per Nachweis** dargelegt wird, erfolgt die Abrechnung **ohne Mehrwertsteuer**.

Stand: 31.10.2023 pauh

Betreutes Wohnen

Caritas Haus Don Bosco Germering

Beispielrechnung pro Monat

Gebäude- teil	Etage	Wohnungs- nummer	Wohnungs- typ	m ²	Miete	Terrasse Balkon Keller	Nebenkosten- vorauszahlung	Service- pauschale	Gesamt*
D	1. OG	107	1-Zi.Whg.	29,6	680,80 €	K	300 €	230,00 €	1.210,80 €
B	3. OG	319	1,5-Zi.Whg.	34,6	795,80 €		300 €	230,00 €	1.325,80 €
A	3. OG	328	2-Zi.Whg.	47,5	1.092,50 €		300 €	230,00 €	1.622,50 €
D	2. OG	205	2-Zi.Whg.	60,9	1.400,70 €		300 €	230,00 €	1.930,70 €
D	3. OG	303	2-Zi.Whg.	65,5	1.506,50 €	B	300 €	230,00 €	2.036,50 €
D	EG	002	3-Zi.Whg.	76,1	1.750,30 €	T	300 €	230,00 €	2.280,30 €

* ggf. zuzüglich PKW Stellplatz 50,-€, Kellerabteil 50,- €, Servicepauschale für 2. Person 130,-€





Leben im Alter Wohnen nach Maß

Der Caritasverband der Erzdiözese München und Freising ist mit 27 Altenheimen und 23 Sozialstationen für ambulante Pflege im Raum Oberbayern Ihr engagierter Partner rund um das Leben im Alter.

Kein Mensch ist wie der andere, deshalb halten wir maßgeschneiderte Angebote für Ihre individuellen Bedürfnisse bereit.

Gerne informieren wir Sie, welches unserer Häuser für Sie das richtige ist.

Caritasverband der Erzdiözese München und Freising e. V.

Hirtenstraße 4
80335 München

Telefon: (089) 55 169 730

www.caritasaltenheime.de

Sie benötigen Unterstützung im Betreuten Wohnen? Versorgung durch den Ambulanten Dienst

Im Betreuten Wohnen bieten wir Ihnen professionelle Unterstützung und Pflege.

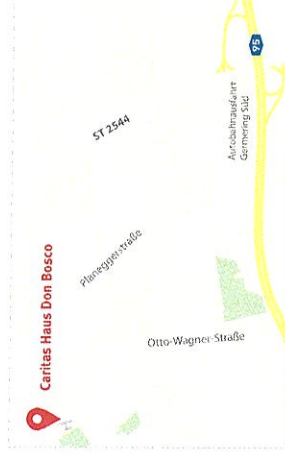
Als anerkannter Ambulanter Pflegedienst ist das Caritas Haus Don Bosco Vertragspartner von allen gesetzlichen und privaten Kassen.

Diese Leistungen können Sie in Anspruch nehmen:

- Hilfe bei der Körperpflege, Nahrungsaufnahme, hauswirtschaftliche Versorgung
- Hilfe bei der Behandlungspflege wie Medikamentengabe, Spritzen und Verbände

Zusätzlich bieten wir Pflegeberatung und Unterstützung bei Anträgen zur Pflegebedürftigkeit.

So finden Sie uns



Anfahrt mit dem Auto:

Von der A96 nehmen Sie die Ausfahrt Germering-Süd/Krailling.

Anfahrt mit den öffentlichen Verkehrsmitteln:

Von der S-Bahn Station Germering-Unterpfaffenhofen erreichen Sie über die Untere Bahnhofstraße, Kleinfeld- und Marktstraße in 10 Minuten zu Fuß das Caritas Haus Don Bosco.

Caritas Haus Don Bosco

Parkstraße 3
82110 Germering

Telefon: **vortläufig** 0800 4 222 888

E-Mail: Don-Bosco@caritasmuennenchen.org



www.caritas-haus-don-bosco-germering.de

Caritas

Nah. Am Nächsten

Ankommen, Wohnen bleiben.
Alles, was ich brauche.



Caritas Haus Don Bosco

Betreutes Wohnen
Ambulanter Dienst
Stationäre Pflege
Tagespflege
Kurzzeitpflege



Mein Leben
im Alter



**Sie möchten Ihr Leben so gestalten, wie Sie es wollen?
Wir helfen Ihnen dabei**

Sehr geehrte Interessentinnen, sehr geehrte Interessenten,

jede/r von uns hat Vorstellungen und Wünsche, wie er/sie das eigene Leben gestalten möchte. Mit unseren vielfältigen Angeboten möchten wir Sie dabei unterstützen, dass Sie selbst im hohen Alter Ihr Leben so führen können, wie Sie es sich vorstellen. Das Caritas Haus Don Bosco stellt Sie in den Mittelpunkt und bietet Ihnen dabei Komfort und Sicherheit, eine individuelle und professionelle Betreuung und umfassende Fürsorge und Pflege.

Das Caritas Haus Don Bosco finden Sie zentral in Germering, in ruhiger Lage direkt am Erika Park. Kommen Sie vorbei und lernen Sie uns kennen.

Monika Ueltzhöffer
Einrichtungsleitung
Caritas Haus Don Bosco



**Sie möchten selbstständig leben?
Betreutes Wohnen mit 67 Wohnungen**

Wählen Sie im Betreuten Wohnen zwischen Ein-, Zwei- und Drei-Zimmerwohnungen, teilweise mit Balkon oder Terrasse.

Sie leben selbstständig in einer seniorengerechten Wohnung und doch genießen Sie die Sicherheit auf Serviceleistungen zugreifen zu können:

- 24 Stunden-Notruf
- persönliche Ansprechpartner/-in
- Beratung und Vermittlung von Dienstleistungen
- kulturelle und soziale Angebote

Sie leben bei uns in guter Nachbarschaft.

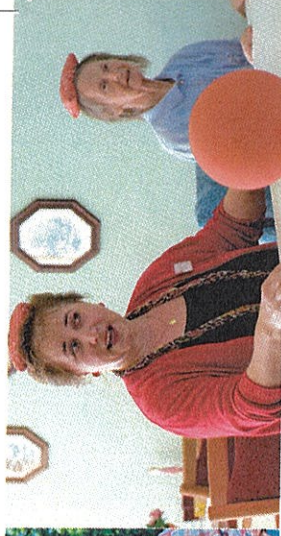


**Sie können sich auf uns verlassen.
Stationäre Pflege in 64 Einzelzimmern**

Das Caritas Haus Don Bosco ist ein Ort zum Wohlfühlen in Sicherheit und Geborgenheit.

Wir bieten Ihnen in unseren Wohngruppen professionelle und ganzheitliche Pflege und Begleitung, den individuellen Bedürfnissen entsprechend.

- Pflege für Pflegegrad 1-5
- Kurzzeitpflege
- Unterstützung durch Ergonomie- und Mobilitätscoach
- individuelle Begleitung durch Gerontologie- und Palliativ-Care Fachkräfte
- soziale und kulturelle Angebote
- seelsorgerische Begleitung



**Sie wollen tagsüber versorgt sein?
Tagespflege für 25 Gäste**

Das Angebot der Tagespflege richtet sich an pflegebedürftige Menschen und deren Angehörige.

Ihr Lebensmittelpunkt bleibt Ihre eigene Wohnung. Ergänzend dazu werden Sie, an einem oder mehreren Tagen die Woche, in unserer großzügigen Tagespflege individuell begleitet. In der Tagespflege bieten wir Ihnen:

- Möglichkeiten zur Teilnahme an sozialen und kulturellen Veranstaltungen
- Einzel- und Gruppenangebote
- Ruheraum
- gemeinsame Mahlzeiten
- pflegerische Leistungen nach Bedarf
- Fahrdienst